



PRO FAMILIA
SCHWEIZ
SUISSE
SVIZZERA

Befragung von erwerbstätigen Müttern mit Kindern

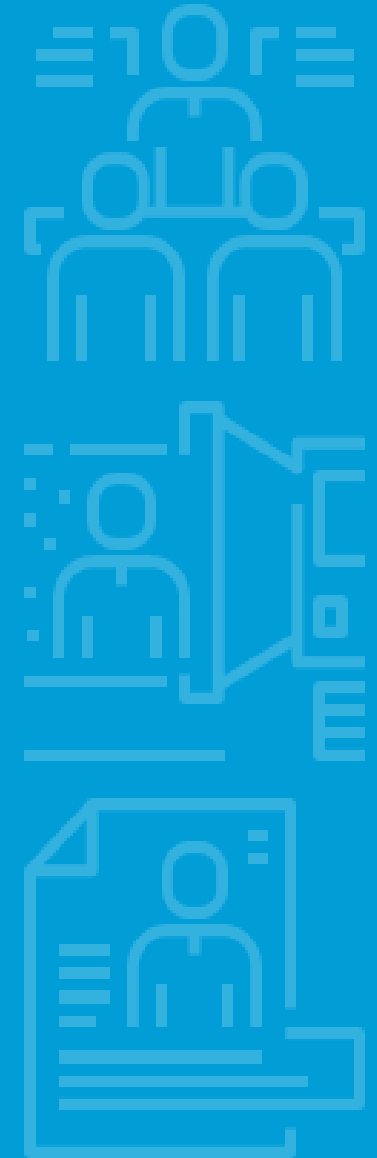
Pro Familia Schweiz

Bern, März 2020

Empiricon AG
Befragen. Beraten.
Umsetzen.

www.empiricon.ch

empiricon



Datengrundlage



Zielgruppe:

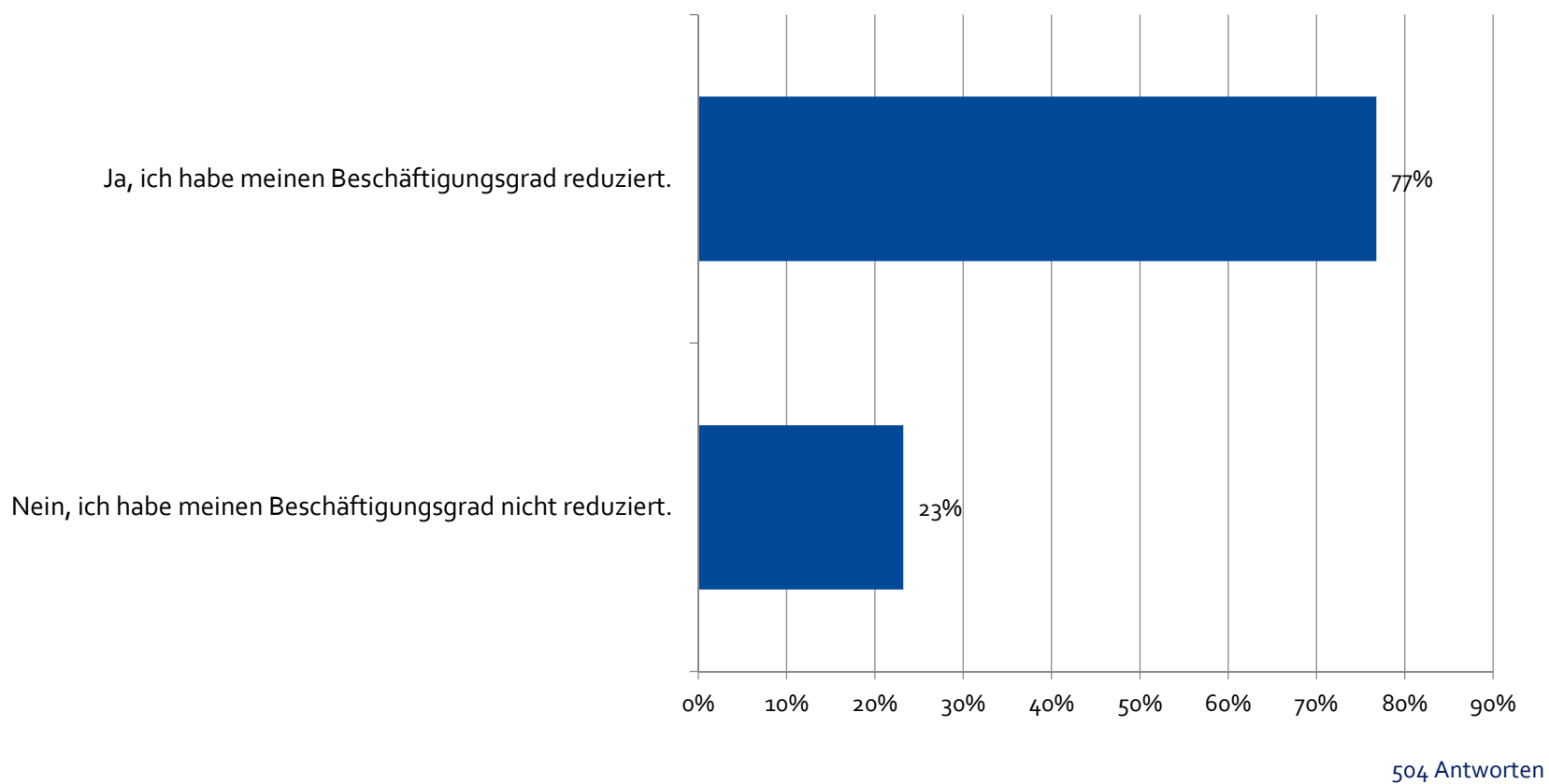
- Deutsch-, Westschweizer und Tessiner Frauen
- Erwerbstätige Mütter (ab 18 Jahren)
- Mindestens ein Kind unter 18 Jahre

Befragungszeitraum:

- 4. März 2020 – 9. März 2020

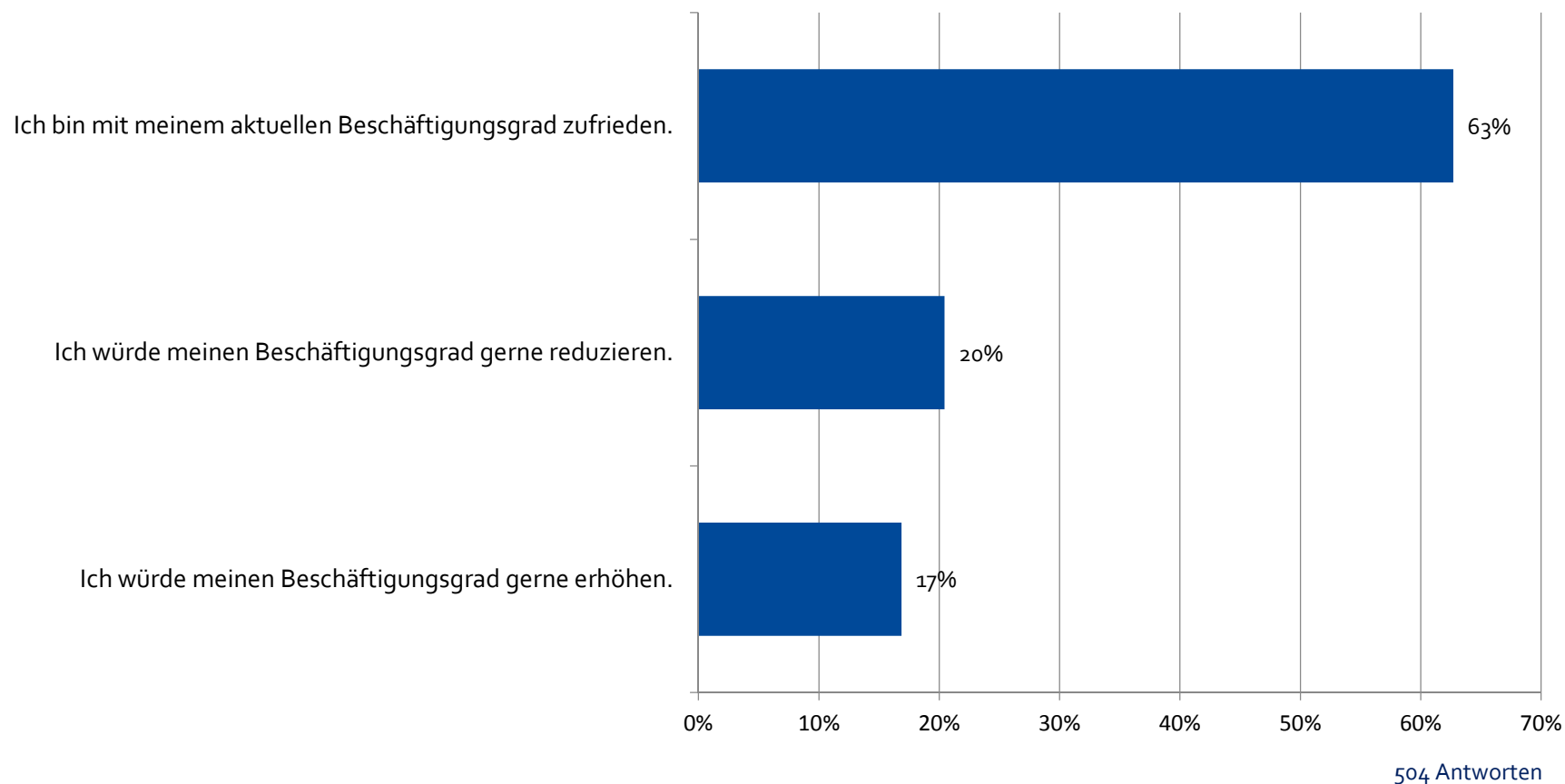
Beschäftigungsgrad

Haben Sie aufgrund Ihrer Mutterschaft Ihren Beschäftigungsgrad reduziert?



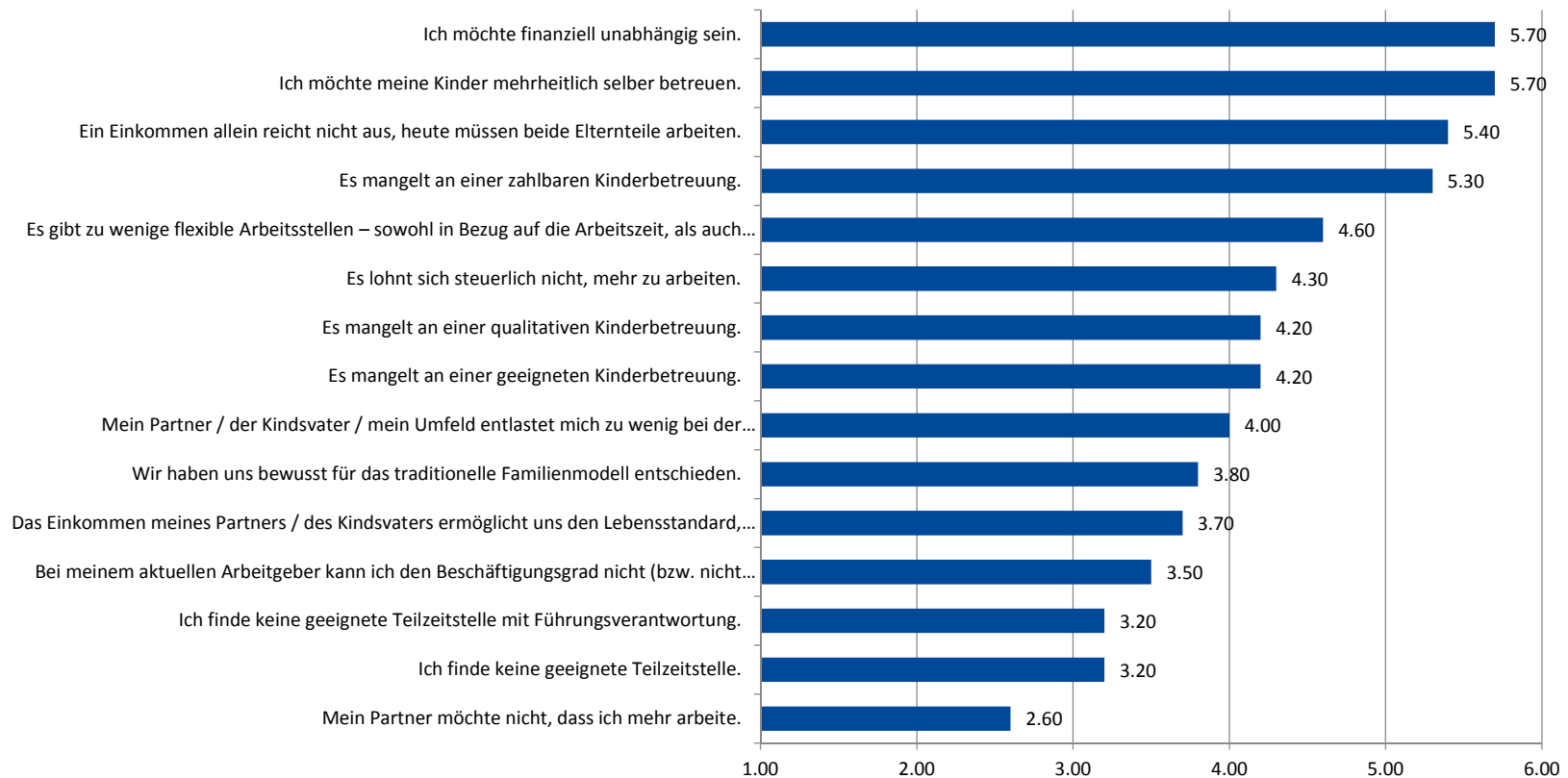
Beschäftigungsgrad

Sind Sie mit Ihrem aktuellen Beschäftigungsgrad zufrieden oder würden Sie diesen grundsätzlich gerne reduzieren oder erhöhen?



Beschäftigungsgrad

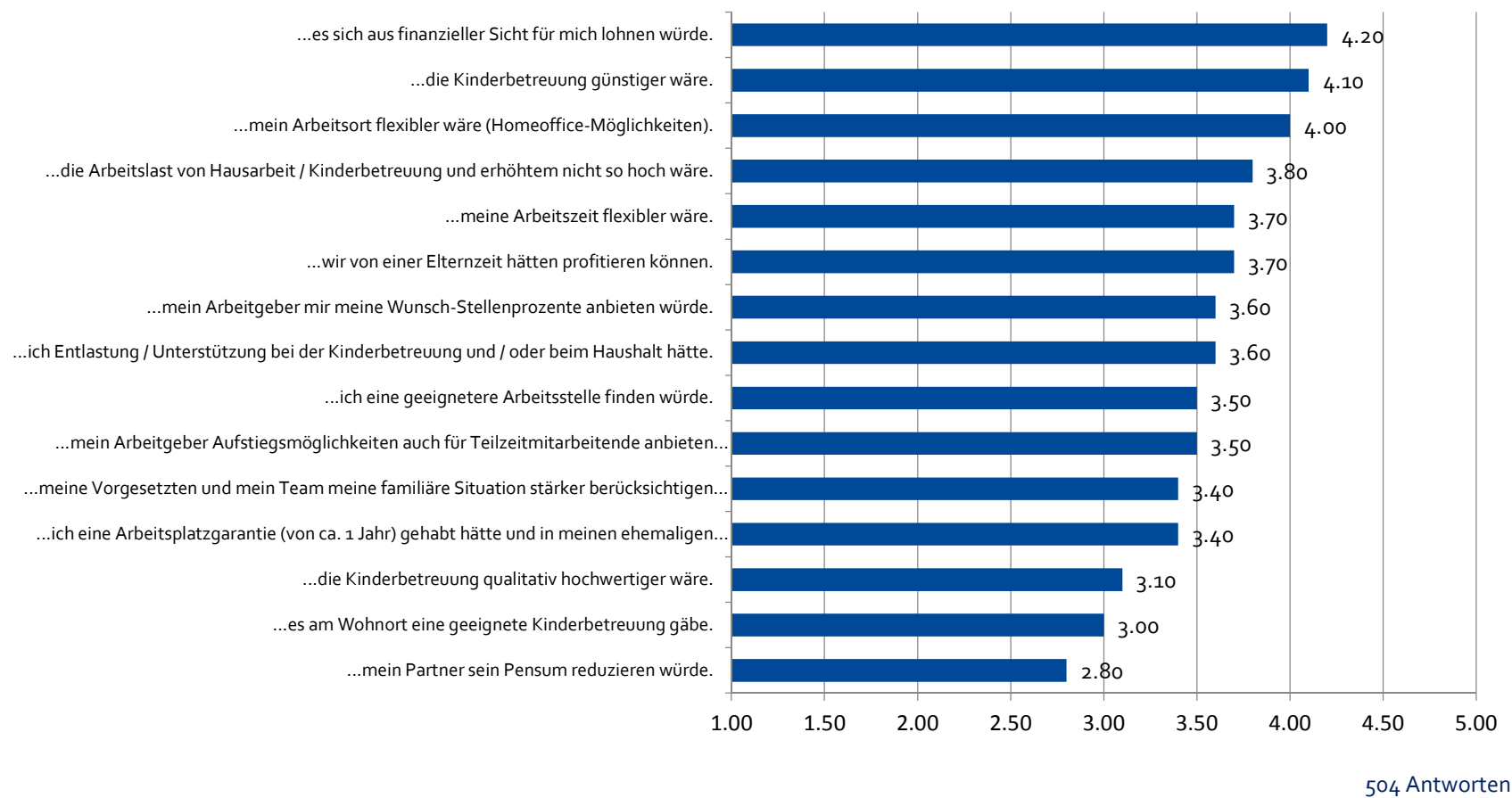
Was sind die Hauptgründe für Ihren aktuellen Beschäftigungsgrad?



504 Antworten

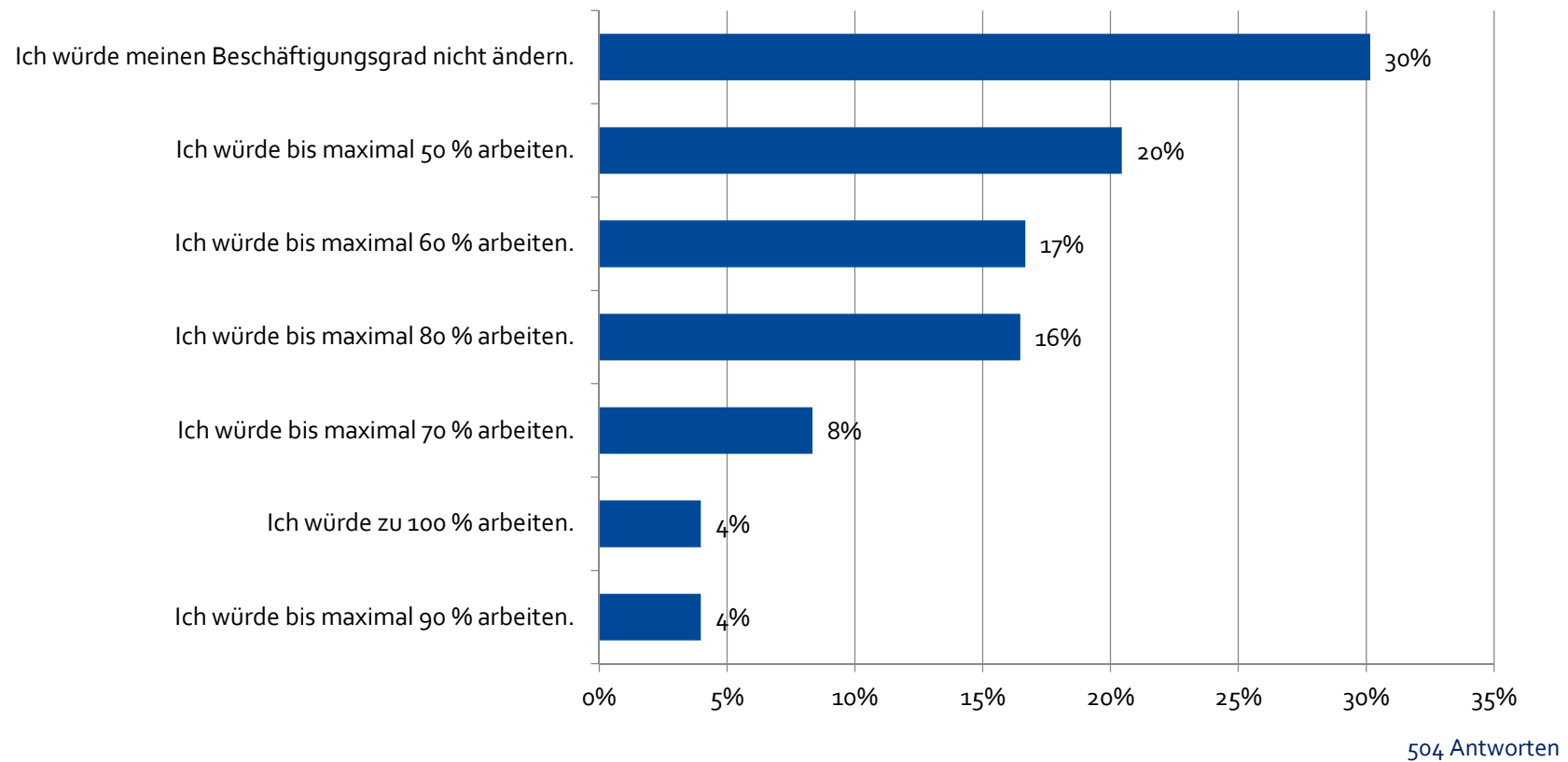
Beschäftigungsgrad

Ich würde (bzw. hätte) meinen Beschäftigungsgrad erhöhen (erhöht), falls...



Beschäftigungsgrad

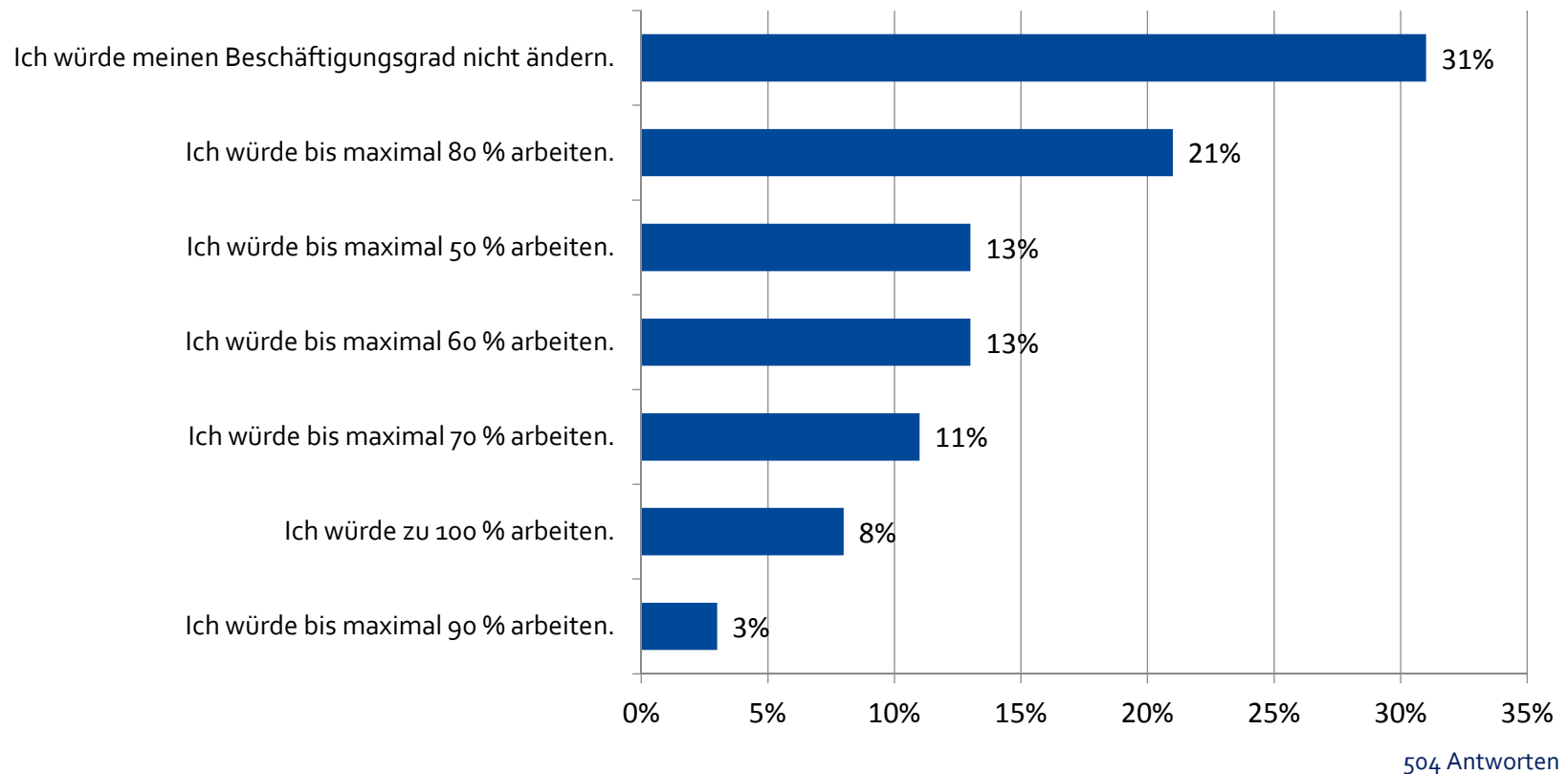
Vorausgesetzt, die Rahmenbedingungen wären optimal: Auf wie viel Prozent würden Sie Ihren Beschäftigungsgrad aktuell erhöhen?



Beschäftigungsgrad: auf Tertiärstufe



Vorausgesetzt, die Rahmenbedingungen wären optimal: Auf wie viel Prozent würden Sie Ihren Beschäftigungsgrad aktuell erhöhen?



Beschäftigungsgrad: **reg. Unterschiede**

Vorausgesetzt, die Rahmenbedingungen wären optimal: Auf wie viel Prozent würden Sie Ihren Beschäftigungsgrad aktuell erhöhen?

